



FFURFLEN HUNAN GYFEIRIO FFISIOTHERAPI

Fel rhan o'ch cyfeiriad ffisiotherapi, byddem yn ddiolchgar pe gallech lenwi'r ffurflen hon am eich iechyd. Darllenwch y cwestiynau'n ofalus a'u hateb mor glir â phosibl os gwelwch yn dda. **NID** yw'r opsiwn hunan gyfeirio yma ar gael i rai dan 18 oed nag ar gyfer problemau niwrolegol, resbiradol a gynaecolegol.

Manylion y Claf:

Enw cyntaf:

Cyfenw:

Cyfeiriad:

Cod post:

Rhif ffôn cyswllt:(adref):
(gwaith):
(symudol):

Allwn ni adael neges ar un o'r rhifau hyn?

Dyddiad geni:

Manylion Meddyg Teulu:

Enw:

Cyfeiriad y
Feddygfa:

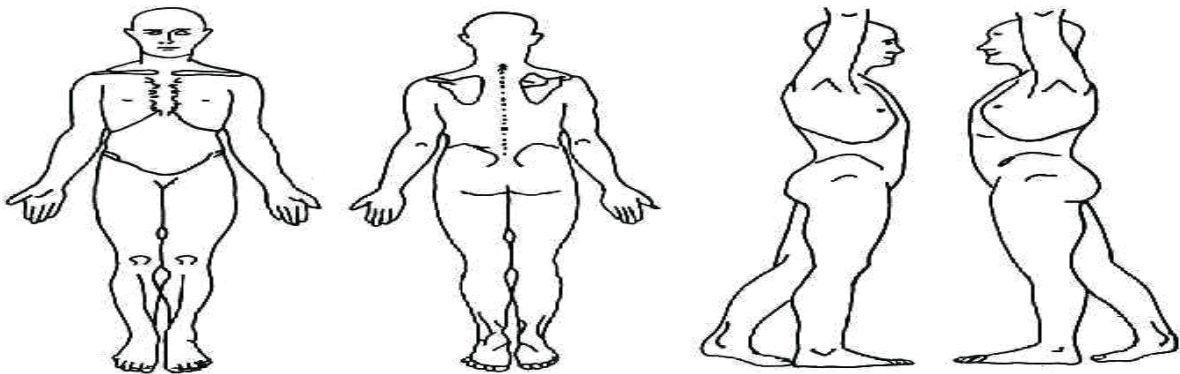
Swydd:

Diddordebau:

Dyddiad y cyfeiriad:

Rhowch ddisgrifiad byr pam yr hoffech gael asesiad ffisiotherapi:

Ar y siart isod, dangoswch yn lle mae'r broblem yn eich barn chi, dangoswch unrhyw fan lle rydych yn cael poen, pinnau bach neu deimlad diffrwyth.



Os oes gennych boen cefn gyda phoen coesau, ydych chi wedi cael problemau pasio neu reoli dŵr? Do Naddo

Ydych chi wedi colli pwysau'n sydyn a heb geisio gwneud hynny? Do Naddo

Hanes eich Symptomau

Rhowch dic fel sy'n addas:

Pryd ddechreuodd y broblem?

Llai na pythefnos 2-6 wythnos 4-6 wythnos
6-12 wythnos mwy na 12 wythnos

Ydy'r broblem yn:

Newydd? parhaus? gwella?
gwaethgu? aros yr un fath?

Ydy'r broblem yn eich deffro yn ystod y nos? Ydy Nac ydy

Ydy'r broblem yn eich atal rhag gweithio? Ydy Nac ydy

Ydy'r broblem yn eich atal rhag gwneud unrhyw beth? Ydy Nac ydy

Rhowch fanylion:

Poen

Os oes gennych boen, dangoswch pa mor ddifrifol ydyw ar y llinell yma, ar raddfa o 0-10.:



0

1

2

3

4

5

6

7

8

9

10



Dim poen o gwbl

Poen gwaethaf bosibl

Hanes Meddygol:

Rhowch dic fel sy'n addas

Ydych chi wedi bod at eich Meddyg Teulu efo'r broblem yma? Do Naddo

Ydych chi wedi gwneud neu gymryd unrhyw beth i geisio helpu? (e.g. poen laddwyr, ymarfer, triniaeth arall)

Do Naddo

Rhowch fanylion:

A gawsoch chi Ffisiotherapi at yr un broblem yn y 6 mis diwethaf?

Do Naddo

Lle cawsoch chi'r Ffisiotherapi?

Ewch â'r ffurflen hon, neu anfonwch neu ei ffacsio i

Adran Ffisiotherapi, Ysbyty Bae Colwyn, Rhodfa Bryn, Bae Colwyn.

LL29 8AY. Facs: 01492 807580

Byddwn wedyn yn edrych ar y ffurflen, a'ch darparu ar y rhestr aros brys, neu arferol, fel bu yn briodol. Os byddech yn cael eich rhoi ar y rhestr frys byddwn yn gobeithio cyslltu a chwi o fewn yr wythnos i drefnu apwyntiad. Os byddech yn cael eich rhoi ar y rhestr arferol byddwch yn derbyn llythyr ganddom pan fydddech yn cyrredd brig y rhestr aros yn gofyn i chwi gysylltu a ni i drefnu apwyntiad.